

Руководство пользователя программы АвтоИмпортСАД

Выпуск 1.2

11.02.2022

Настоящее Руководство описывает процесс работы с программой АвтоИмпортСАД. При полном или частичном копировании или использовании материалов данного Руководства в любой форме обязательна ссылка на первоисточник со следующим упоминанием:

Кириллов Дмитрий Маратович – разработчик

Официальный сайт www.kdmssoft.ru, www.kdmssoft.net

© Кириллов Дмитрий Маратович, Все права защищены.

Содержание:

1. Описание программы.....	3
2. Системные требования	3
3. Скачивание и установка программы.....	3
4. Предназначение программы.....	4
5. Главное окно программы.....	5
6. Выбор файлов для обработки.....	6
7. Удаление файлов из таблицы файлов	7
8. Перемещение строк в таблице файлов	7
9. Вкладка Импорт векторный PDF	8
10. Вкладка Импорт DWG, DXF, IMAGE	9
11. Вкладка Импорт Все	10
12. Вкладка Параметры сохранения	11
13. Видеоуроки	12
14. Техническая поддержка	13
15. Контакты разработчика.....	13

1. Описание программы

Программа АвтоИмпортCAD предназначена для автоматического импорта PDF, DWG, DXF и других форматов файлов в файлы форматов CAD программ. Производит импорт множества страниц PDF одновременно, импорт множества DWG файлов с заменой имён блоков, импорт множества поддерживаемых файлов CAD и конвертацию множества файлов CAD. Позволяет выбрать куда производить импорт - в активный или новый файл, выбор направления вставки, фиксировать количество по горизонтали или вертикали, задать интервал между вставляемыми файлами, показать границы вставляемых файлов. Является дополнением к AutoCAD, nanoCAD, BricsCAD, ZWCAD, GstarCAD и другим CAD программам. Предоставляет возможность конвертировать множество файлов DWG в DXF и DXF в DWG, сохранить файлы в нужной директории с выбором версии файлов, произвести сортировку листов, задать точку вставки и масштаб, импортировать файлы как блок или внешней ссылкой.

2. Системные требования

Для работы с программой необходимо, чтобы компьютер соответствовал следующим минимальным требованиям:

- процессор Intel® Pentium® 4 и выше;
- оперативная память – не менее 512 Мб;
- не менее 300 Мб свободного места на диске;
- Microsoft® Windows® 7, 8, 10 (32/64 бит);
- .NET Framework 4.6 или более поздней версии;
- Полная версия AutoCAD, nanoCAD, BricsCAD, ZWCAD, GstarCAD

3. Скачивание и установка программы

Установочный файл программы располагается на сайте разработчика - www.kdmsoft.ru.

Инструкция для установки программы располагается на сайте разработчика - www.kdmsoft.ru.

4. Предназначение программы

Программа АвтоИмпортCAD дополнение к CAD программам для автоматического импорта различных форматов файлов.

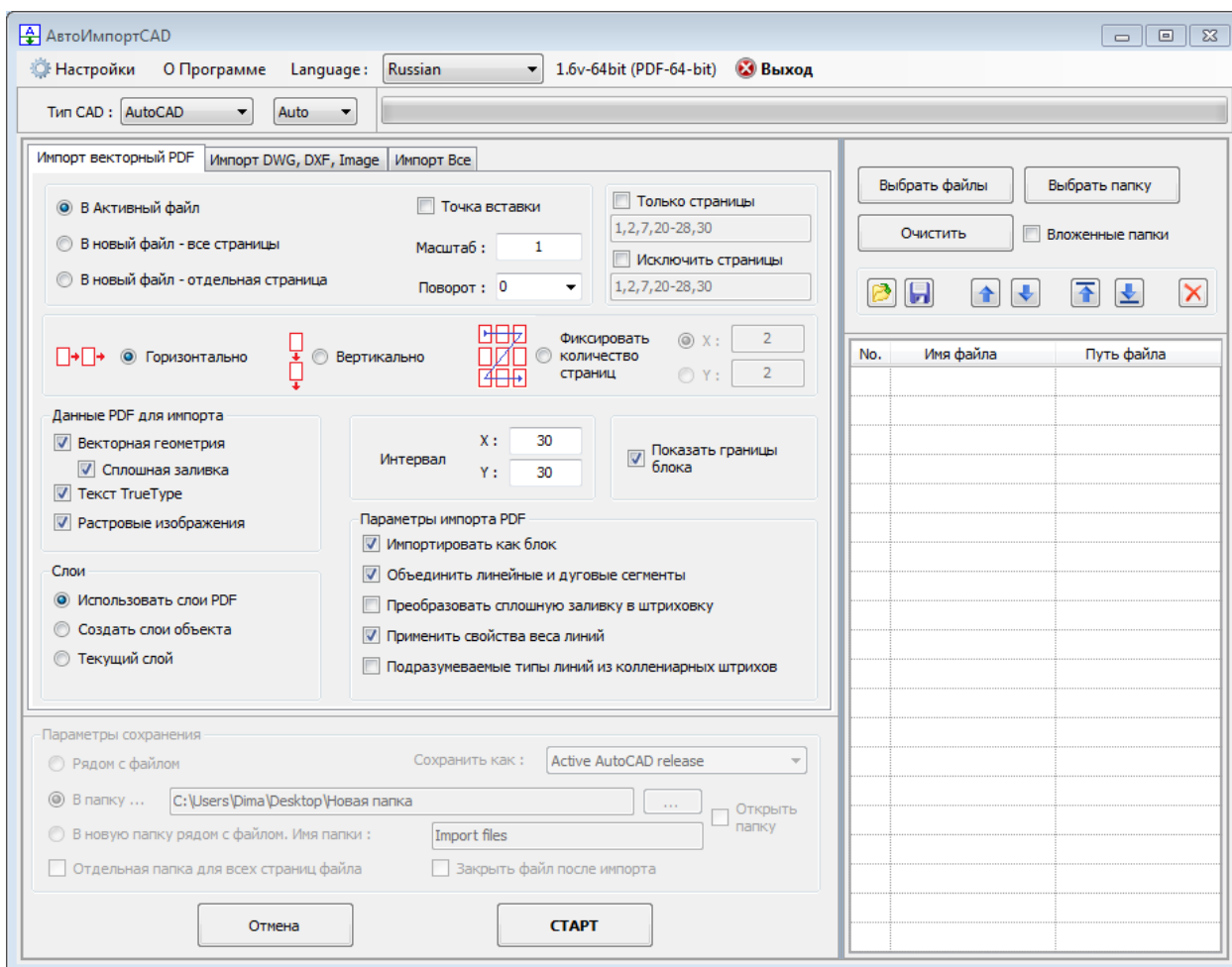
АвтоИмпортCAD позволяет выполнить:

- импорт множества страниц PDF одновременно;
- импорт множества DWG файлов с заменой имён блоков;
- импорт множества поддерживаемых файлов CAD;
- конвертация множества файлов CAD;
- выбор куда производить импорт - в активный или новый файл;
- выбор направления вставки;
- фиксировать количество по горизонтали или вертикали;
- задать интервал между вставляемыми файлами;
- показать границы вставляемых файлов.
- автоматически импортировать множество файлов поддерживаемых CAD;
- конвертировать множество файлов DWG в DXF и DXF в DWG;
- сохранить файлы в нужной директории с выбором версии файлов;
- произвести сортировку листов;
- задать точку вставки и масштаб;
- импортировать файлы как блок или внешней ссылкой;

И множество других действий

5. Главное окно программы

При запуске программы появляется основное окно программы.



В данном окне предоставляется выбор всех необходимых действий по обработке файлов.

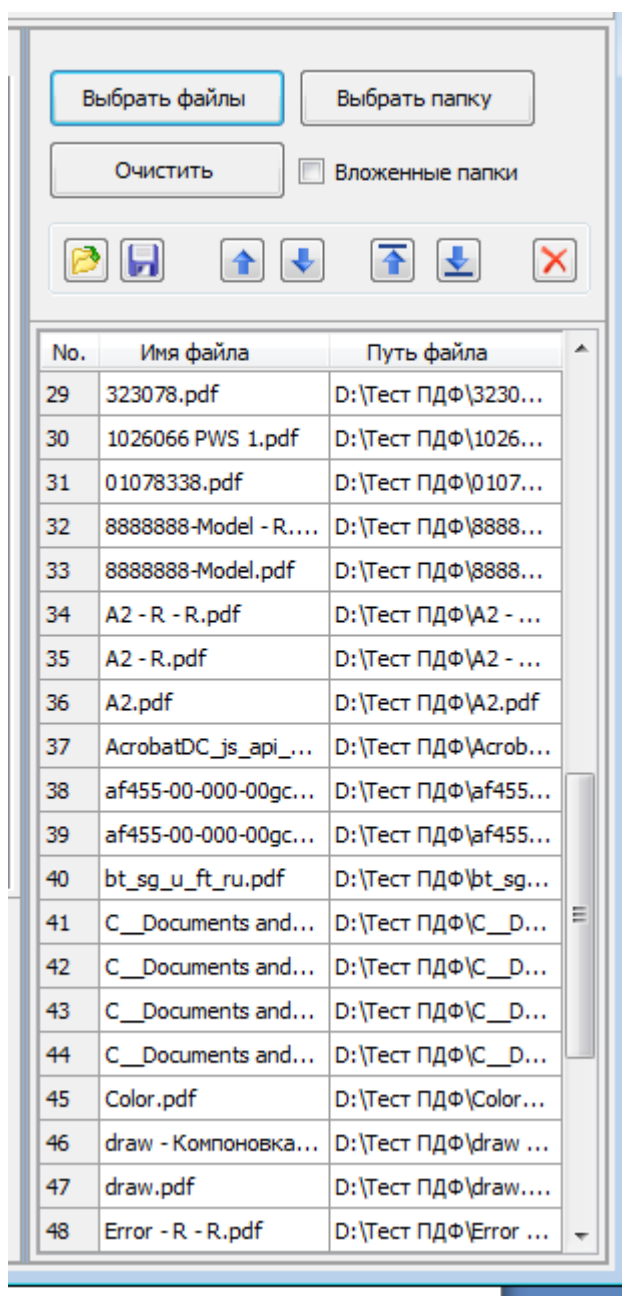
Имеется возможность выбора файлов для обработки.

Предоставляется возможность выбора различных вариантов сохранения результирующего файла.

6. Выбор файлов для обработки

С правой стороны главного окна программы располагается меню управления выбором файлов и таблица файлов обработки.

Для добавления файлов в таблицу файлов необходимо нажать кнопку «Выбрать файлы», произвести выбор и после этого файлы добавятся в таблицу.



7. Удаление файлов из таблицы файлов

В случае если необходимо убрать из таблицы один или несколько файлов (не нужно нумеровать), то необходимо щелкнуть на строку с файлом, произойдёт выделение данной строки, нажать кнопку «Удалить строку», после чего выбранная строка таблицы удалится, соответственно данный файл не будет обрабатываться.

Если необходимо удалить все файлы из таблицы или полностью очистить таблицу файлов, то необходимо выделить все строки таблицы и нажать на кнопку «Очистить», после чего таблица файлов полностью очистится.

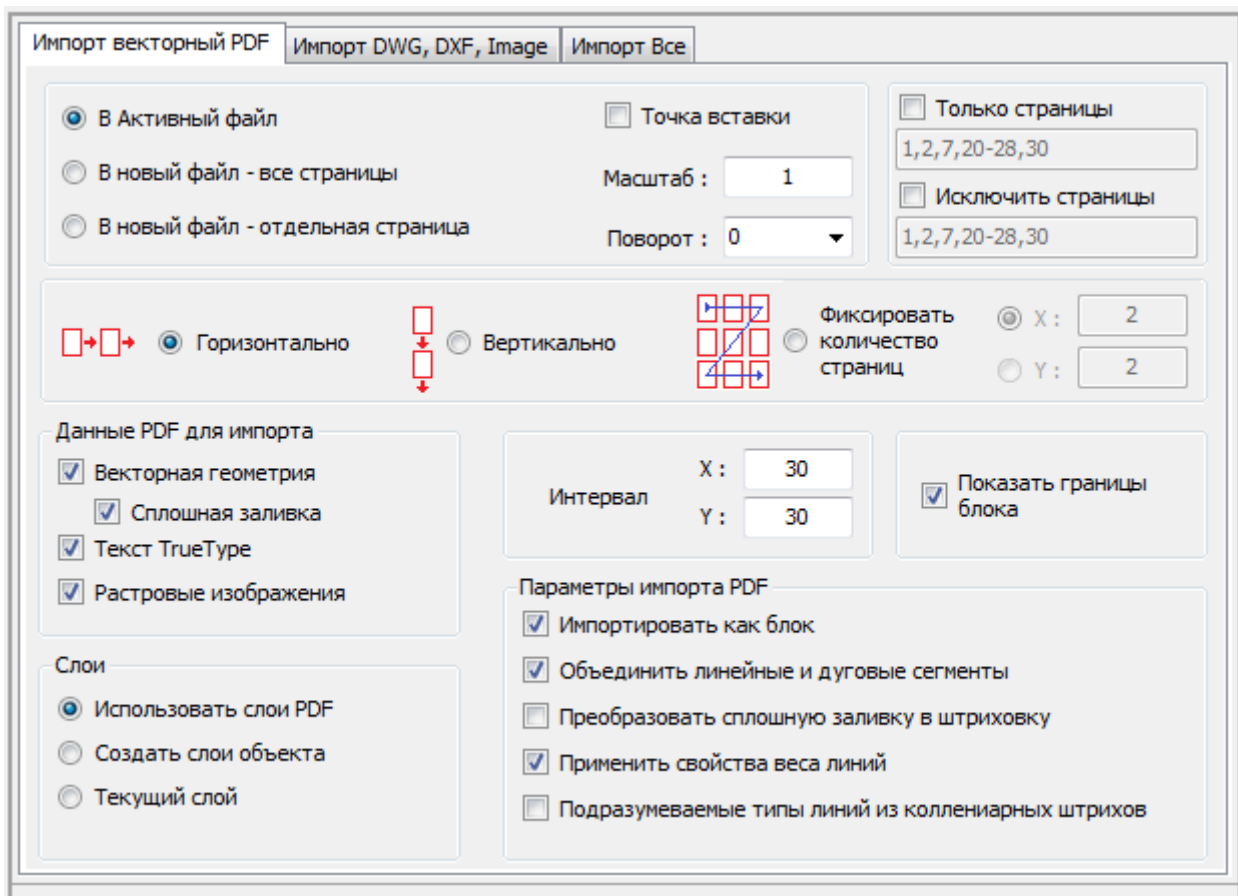


8. Перемещение строк в таблице файлов

В случае если необходимо переместить файлы в таблице файлов вверх или вниз, то необходимо щелкнуть на строку формата, произойдёт выделение данной строки, нажать картинку «Вверх» или другую, после чего выбранная строка таблицы переместится или удалится, в зависимости какую кнопку нажали.

9. Вкладка Импорт векторный PDF

Импорт векторных PDF файлов позволяет импортировать множество страниц PDF одновременно.

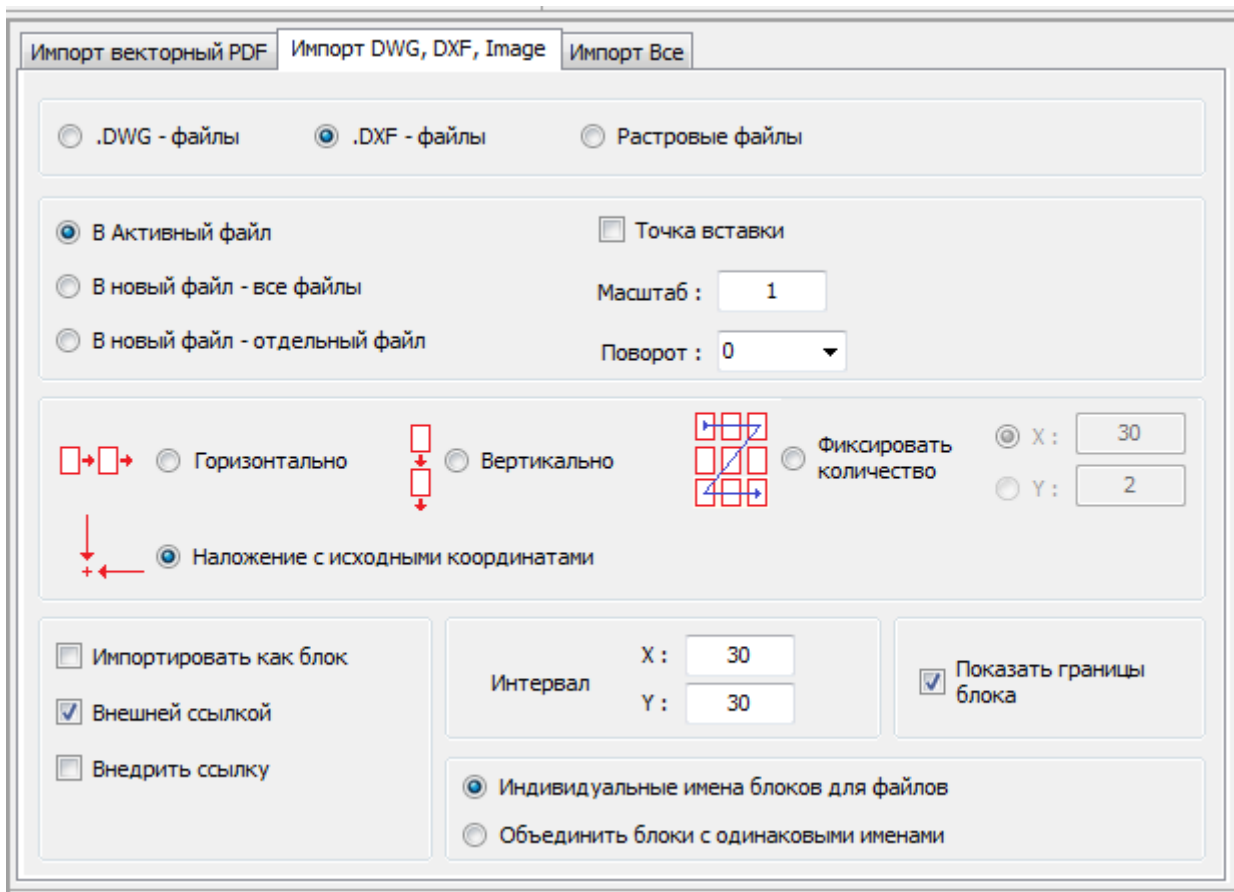


Настройки позволяют выбрать как именно произвести импорт :

- в активный файл или в новый файл
- выбрать точку вставки
- масштаб и поворот страниц
- выбор страниц
- порядок вставки горизонтально или вертикально
- интервал импорта
- задать параметры импорта

10. Вкладка Импорт DWG, DXF, IMAGE

Импорт DWG, DXF, растровых файлов позволяет импортировать множество файлов одновременно.

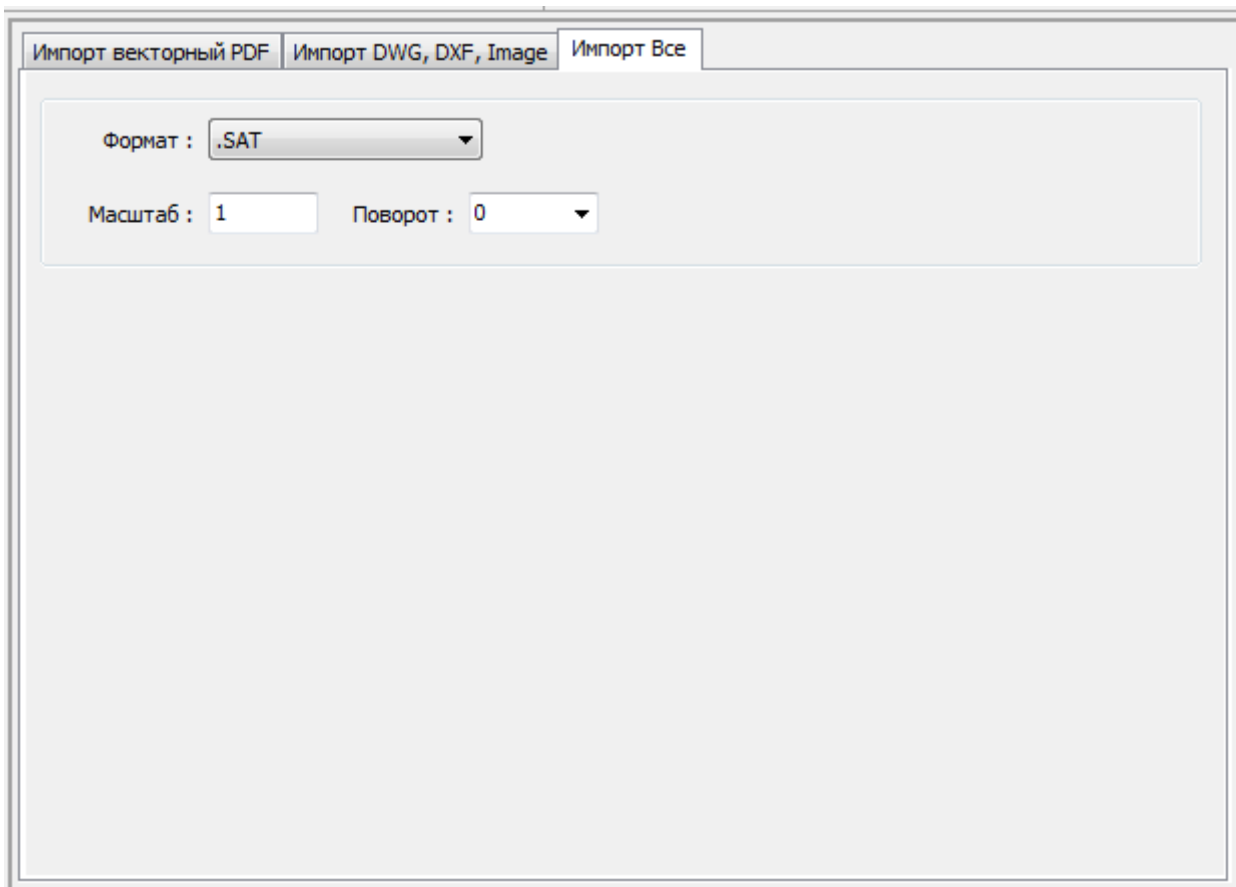


Настройки позволяют выбрать как именно произвести импорт :

- в активный файл или в новый файл
- выбрать точку вставки
- масштаб и поворот страниц
- порядок вставки горизонтально или вертикально
- интервал импорта
- задать параметры импорта

11. Вкладка Импорт Все

Импорт Все позволяет импортировать множество файлов одновременно по выбранному формату.

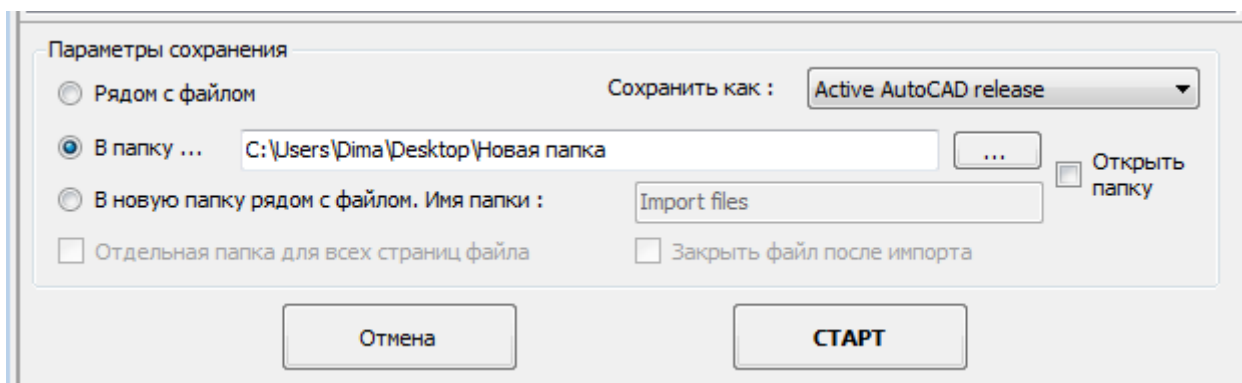


Настройки позволяют выбрать как именно произвести импорт :

- формат импортируемого файла
- масштаб и поворот страниц

12. Вкладка Параметры сохранения

Параметры сохранения предназначены для выбора, как и куда, сохранить результирующий файл.



Настройки позволяют выбрать, как именно сохранить обработанный файл:

- рядом с исходным файлом
- в выбранную пользователем папку
- в новую папку рядом с исходным файлом

13. Видеоуроки

Список всех видеоуроков представлен на сайте программы на странице:

<http://www.kdmsoft.ru/autoimportcad/videouroki.html>

14. Техническая поддержка

Техническую поддержку по программе осуществляет по электронной почте разработчик программы Кириллов Дмитрий Маратович. Свои вопросы вы можете отправить на адрес:

support@kdmssoft.ru

support@kdmssoft.net

kdm-info@yandex.ru

В письме укажите ваш вопрос, приложите поясняющие скриншоты.

1. Техническая поддержка предусматривает консультации пользователя посредством электронной почты.
2. При необходимости для консультации возможно использование программ удаленного доступа к рабочему столу пользователя.
3. Консультации пользователю в технической поддержке не предполагают разъяснение вопросов пользователя, связанных с использованием программного обеспечения стороннего производителя.
4. Консультации пользователю не предполагают разъяснение вопросов пользователя, связанных с общей компьютерной грамотностью.

15. Контакты разработчика

Кириллов Дмитрий Маратович – разработчик

Официальный сайт www.kdmssoft.ru, www.kdmssoft.net

© Кириллов Дмитрий Маратович, Все права защищены.

www.kdmssoft.ru

www.kdmssoft.net

e-mail: support@kdmssoft.ru

e-mail: support@kdmssoft.net

e-mail: kdm-info@yandex.ru